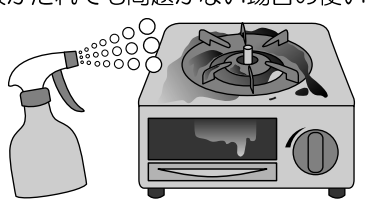
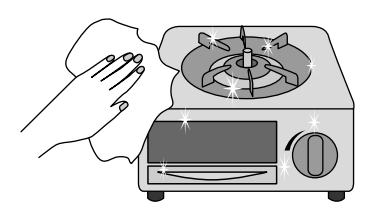
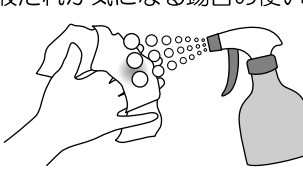

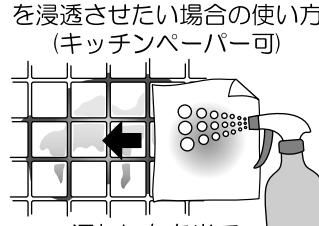







使う場所を選ばない、万能エコ洗剤



基本的な使い方 【ポイント】 1~2分おいてからふき取るとより効果的です。

<p>①直接吹きかける 液がたれても問題がない場合の使い方</p>  <p>水ピカを汚れに直接吹きかけて、</p>  <p>汚れが浮いてきたらふき取るか水道水などで洗い流してください。</p>	<p>②布に含ませる 液だれが気になる場合の使い方</p>  <p>水ピカを布に含ませて</p>  <p>汚れをふき取ります。</p>	<p>③布などを当てる 液だれが気になる場合で、液を浸透させたい場合の使い方 (キッチンペーパー可)</p>  <p>汚れに布を当て、上から水ピカを吹きかけます。(ラップをかけるとより効果的)</p>  <p>汚れに水ピカが浸透したら布を取り、ふき取ります。</p>	<p>④浸け置きする 水に浸けても問題ない物を洗浄する場合の使い方</p>  <p>容器に水ピカを注ぎ、洗浄したい物を浸け置きします。</p>  <p>汚れが浮いてきたら水ですすぎます。汚れが落ちにくい時はブラシなどで擦ってください。</p>
--	---	---	--

主な用途と希釈の目安 (原液を水道水で薄めます)

	<p>原液~5倍 原液 1:4 水道水</p>	<p>油汚れや特にひどい汚れ、手あか など 除菌・消臭</p>
<p>※5倍希薄が一般のアルカリ電解水クリーナーの原液と同じ位の濃度です。</p>		
	<p>~10倍 原液 1:9 水道水</p>	<p>冷蔵庫、電子レンジ、ポット、オーブントースター、炊飯器、換気扇、流し台、調理器具、食器類、浴槽、トイレ、ガラス製品、陶器 など</p>
	<p>~20倍 原液 1:19 水道水</p>	<p>野菜、果実、電化製品、洗面台、テーブル、床、窓、プラスチック製品など</p>

除菌目的は原液~10倍まででご利用ください。
(公的機関での検査結果は10倍までです。)

安全上の注意

- 飲用できません。
- 用途以外に使用しないで下さい。
- 通電部等、ショートや感電の恐れのある場所に使用しないでください。
- 皮膚の弱い方や過敏症の方は手袋やマスクの着用をおすすめします。
- 上に向けて噴霧する際は防護メガネを着用してください。
- 飲み込んだ場合は水を飲ませるなどの処置をしてください。
- 目に入った場合はすぐに流水で洗ってください。
- 必要に応じて医師に相談してください。

保管方法

- 幼児の手の届く所に置かないでください。
- 直射日光を避け、涼しい場所で保管してください。
- 廃棄する場合は水道水を勢いよく出して薄めながら流してください。
- 品質保持期間は未開封で5年、開封後1年です。



水ピカを使えないもの

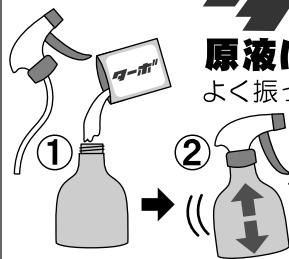
- 水ふきできないもの
 皮革類・アルミ・銅・真ちゅう製品
 シルク製品・ニス塗りの家具・漆器
 クリアコーティングされている製品
 液晶ディスプレイ・石類・布製クロスのスス状の汚れ
- ◎使用できるか心配な場合は、目立たないところで試してからご使用ください。



ターボをお使いのみなさまへ

原液でも落ちない汚れに

水ピカ®専用ターボ
原液に入れるだけ!
 よく振って混ぜてください。



ただし効果は3日間限り!

水ピカ原液300~500mlにターボを1袋(5g)を入れるだけ!

使用方法は水ピカと同じです。

＜使用上の注意＞

- 水ピカの原液でも取れない頑固な汚れに対して水ピカ原液に混ぜてご使用ください。
 - “絶対” 水ピカ以外と混ぜないでください。
 - 水ピカと混ぜた後の使用期間は3日間です。期間を過ぎたものは極端に洗浄力が低下しますので破棄してください。
 - 皮膚の弱い方や過敏症の方は手袋やマスクの着用をしてください。
 - 用途・使用禁止品・安全上の注意は水ピカ取扱説明書と同じ。
- ＜使用方法＞
- 水ピカ原液 100ml に対し本品 1~2g を目安に混ぜてください。(例) 水ピカ原液 300ml ~ 500ml に本品 1袋が目安
 - 混ざりが悪い場合は40度程度まで温めてから混ぜてください。
 - 希釈はしないでください。
 - 以降の使用方法は水ピカ取扱説明書と同じ。



水ピカ® 便利な使い方

いろんな
使い方ができる



使い方ひと工夫

新しい使い方はHPにもアップしております！是非チェックしてくださいね

<http://www.r-stage-e.com/> [アールステージ](#) [検索](#)

食器を クリアに洗浄



水ピカ
水
洗剤液

1対1対1

水ピカで食器を洗うと泡立たないので物足りないというお声をいただきます。洗浄液に泡を立たす為、水ピカ+水+食器洗剤を1:1:1の割合で入れて、マイ洗剤を作ってご使用ください。
通常の洗浄以上に食器がクリアに輝きます。
家庭から出る排水の界面活性剤量も削減できますので非常に有益なご利用方法です。
※食器洗浄機への使用についてですが、食洗機についてはメーカー毎で使用している部品(銅・アルミ等)が異なることから、弊社としてはお勧めしておりません。

消臭習慣感覚 で楽しもう



オイル
水
水ピカ

10~20倍

無臭の水ピカにアロマをプラスして除菌・消臭剤をつくりましょう。油と混ぜる水ピカの特性を活かして水ピカにお客様のお好みのアロマを1%以下の割合で入れてください。
〈作成例〉
水ピカ20ml+水80ml+アロマ10滴
※振ってからご使用ください。
※お好みに合わせて製油の量は1%以内で増減してください。
※製油の組み合わせは自由です。
※肌へ直接付けないでください。
アロマはペパーミントやティートリー、レモン、ユーカリなどもオススメです。
夏には虫除けにもご利用ください。拭きかけると凄くいい匂いがして気持ちイイです♪

温めて 洗浄力アップ



原液~20倍

40℃程度に温めると洗浄力が上がります。温めた水ピカをスポンジやタワシに含ませてこびりついた汚れをふき取ります。また、浸け置き洗浄も効果的です。温める際、アルミニウム製の鍋は使用しないでください。スプレーボトルはコンロで直接温めないでください。

果物・野菜を 洗ってみよう



20倍

安全で洗浄力が高い水ピカは野菜・果物の洗浄にも最適です。泥などの汚れはもちろん残留農薬やワックスの除去に効果的！ポウル等に水をはり水ピカを加え野菜などを3~5分浸け置きします。(水1リットル当たり50ml目安)
野菜を水道水で軽くすすいで完了です。

フローリング 床に



20倍

床(フローリング)はワックスが塗られているものが多く、水ピカ原液の場合、ワックスも落としてしまう可能性がございます。
フローリングに使用される場合は10倍~20倍に希釈し拭き残しをしないようしっかり拭き取ってください。

ベビー用品を 洗ってみよう



10倍

安全性の高い水ピカはベビー用品の洗浄や除菌に最適！10倍希釈でおしゃぶりやほ乳瓶を浸け置きかスプレー吹きかけ洗浄後、水道水ですすいで下さい。ベビーカーやテーブル、玩具等は直接スプレーするか布に含ませてふき取ってください。スプレーする際、赤ちゃんに液がかからないように。

アルミサッシ は大丈夫？



10~20倍

水ピカは純度の高いアルミ製品を劣化させるので使用できませんが、アルミサッシなどは合金ですので問題ございません。
10~20倍くらいに希釈してご使用下さい。くれぐれも拭き残しの無いようにしてください。

ワイシャツの 汚れに



5倍

ワイシャツの襟や袖など汚れのひどい箇所に5倍希釈の水ピカを拭きかけ、ブラシでこすります。
その後、他の洗い物と一緒に洗濯してください。
血液染みなどタンパク質汚れにも効果的です。

お風呂に 入れてみよう



900倍

水ピカはお風呂に入れるとアルカリイオン水のお風呂と同様の効果があります。(180リットル当たり200mlを目安に)また投入前、容器に水ピカを入れ、柚子の皮など季節の植物を入れておくと色・香りが良く出ます。15分程度置き色が出たらお風呂に入れてください。

運動靴の消臭に



5倍

運動靴などを洗う時に5倍に薄めた水ピカを吹きかけると足の汗・脂汚れに効果的です。
もちろん消臭効果もありますので、靴にスプレーして陰干ししてください。
玄関の靴箱に吹きかけるのもOKです。



新しい使い方は随時HPにアップしております！是非チェックしてくださいね。

ここで紹介した以外にも、
工夫次第でたくさんの使い方が
あります。
ぜひ色々ためしてみてください。

お問い合わせ

〈製造元〉
有限会社アール・ステージ

大阪市中央区北浜1-1-10 4階
E-MAIL info@r-stage-e.com

TEL 06-6926-4630
FAX 06-6926-4631